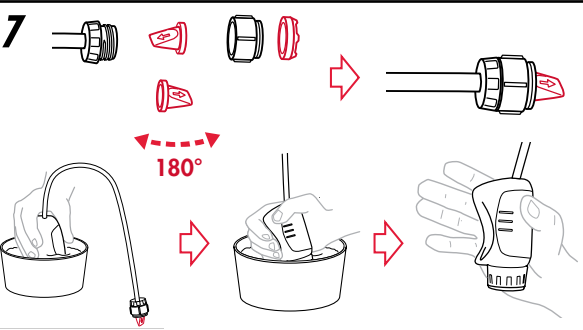
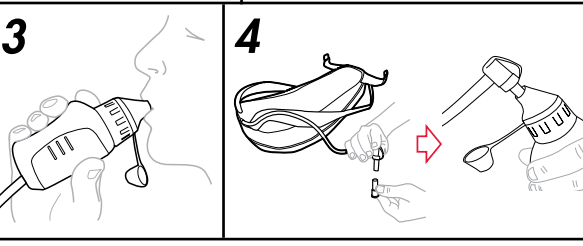
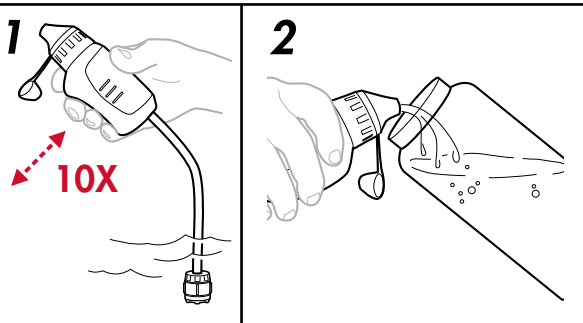
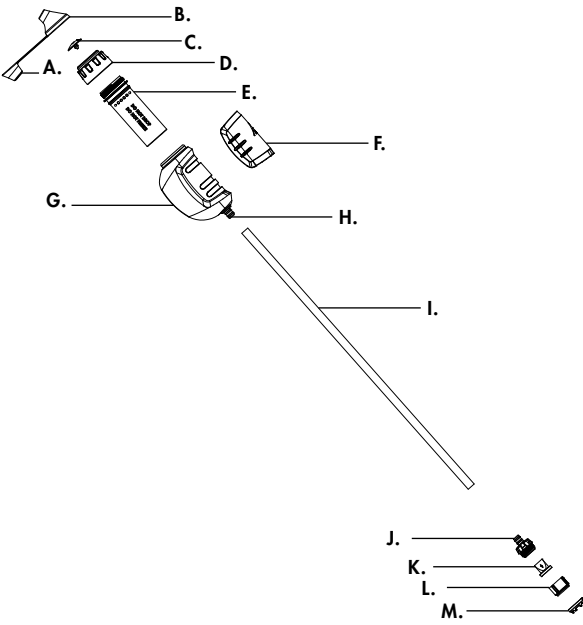


INSTRUCTION MANUAL



TRAILSHOT™ MICROFILTER

Retain these instructions for future reference.



중요

이 정수 필터를 조립하거나 사용하기 전에 이 설명서 진부를 주의하여 읽고 이해하십시오. 나중에 참조할 수 있도록 이 설명서를 보관하십시오. 이 설명서를 이해하지 못하거나 질문이 있는 경우, 1-800-531-9531번으로 Cascade Designs에 전화하여 문의하십시오.

경고

생물학적 위해

오지 여행 또는 외국 여행 중 정수 필터와 연관이 있는 위해 요소가 있습니다. 처리되지 않은 물을 마시면 해로운 미생물에 노출되고 위장관련 질병에 걸릴 위험이 더 커지는 결과를 초래할 수 있습니다. 해수 또는 화학적으로 오염된 물(예, 채광 폐석이 쌓인 웅덩이 또는 근처 농장에서 나오는 오수)을 거르는 용도로는 TrailShot™ 필터를 절대로 사용하지 마십시오. TrailShot 필터는 이러한 수원의 물을 음용수를 만들지 못하고 화학물질과 방사능 물질, 또는 0.2 미크론 보다 작은 입자를 제거하지 못합니다. 이 필터를 부적절하게 사용하면 해로운 미생물에 노출되고 위장관련 질병에 걸릴 위험이 더 커집니다. 이 설명서에 있는 경고 사항과 설명을 따르고 오지 여행과 외국 여행 시의 물 안전에 대해 숙지하여 질병 감염의 위험을 줄이십시오.

당신은 당신 자신의 안전과 팀원들의 안전에 대해 책임이 있습니다. 현명하게 판단하십시오.

교차 오염을 방지하기 위해 급수 호스, 예비 필터 및 기타 잠재적으로 오염될 가능성이 있는 부품들은 여과 물에서 멀리 놓아두십시오. 이 필터를 사용하기 전에 이 설명서에 있는 모든 설명과 경고를 읽고 이해하고, 따르십시오. 경고 사항과 설명을 따르지 않으면 위장관련 질병을 초래할 수 있습니다.

TRAILSHOT™ 마이크로필터 설명서

TrailShot™ 마이크로필터는 중공 섬유 기술을 사용하여 생수원에서 수인성 병원균과 원충은 물론 미립자도 제거합니다. 이 필터는 바이러스를 제거하지 못합니다.

마이크로필터 부품:

- | | | |
|--------------|----------------|----------------|
| A. 클린 사이드 커버 | F. 클립 | K. 체크 밸브 |
| B. 입구 | G. 밸브 | L. 암 체크 밸브 하우징 |
| C. 우산 밸브 | H. 노즐 | M. 예비 필터 |
| D. 뚜껑 | I. 급수 호스 | |
| E. 필터 카트리지가 | J. 슛 체크 밸브 하우징 | |

중요한 유의사항:

- 구할 수 있는 물 중에서 가장 청정하고, 맑은 물을 사용하십시오.
- 눈에 보이는 탄닌원을 함유한 더러운 물, 흙탕물, 탁한 진흙탕 물, 또는 얼음같이 찬 개울 물을 여과하면 필터가 더 빨리 막힐 수 있습니다.
- 여과할 때에는, 물을 밸브 밖으로 빠지도록 남김없이 모두 쥐어짜 다음, 밸브에 물이 완전히 다시 채워질 때까지 기다리고 나서 다시 쥐어짜십시오.
- 수인성 바이러스를 함유하고 있는 것은 아닌지 의심스러운 물을 처리하려면, 승인된 소독제/정수기를 사용하고 제조업체의 사용 권고 사항을 따르십시오. MSR의 정수 옵션을 알아보시려면, www.msrgear.com 방문하십시오. 소독제 사용에 관한 상세 정보는 질병 관리 센터 웹사이트(www.cdc.gov)에서 찾아볼 수 있습니다.
- 클린 사이드 커버(A)에 부착된 고리를 붙잡은 상태로 필터를 가지고 다니지 마십시오. 카라비너를 이 고리에 부착하지 마십시오. 이 고리는 무게를 지탱하도록 만든 것이 아닙니다. 이 고리를 붙잡은 상태로 필터를 가지고 다니면 그로 인해 클린 사이드 커버가 입구에서 떨어질 수 있습니다.
- 필터 카트리지를 교체할 때에는, 오직 TrailShot 교체용 카트리지가 포함된 윤활제만 사용하십시오. 일반 실리콘 그리스를 사용하지 마십시오. 그로 인해 O링이 부풀 수 있습니다.

경고 윤활제를 사용할 때에는, 피부와 눈에 접촉되지 않게 하십시오. 윤활제를 먹으려고 하지 마십시오. 윤활제를 어린이의 손길이 닿지 않는 곳에 보관하십시오.

1. 주 필터 1. 예비 필터(M)를 수원에 넣어 두십시오. 2. 클린 사이드 커버(A)를 벗기십시오. 3. 입구(B)가 약 45도로 위로 향하게 한 상태에서 필터를 붙잡고, 밸브(G)를 10번 쥐어짜십시오. (밸브에 매번 물이 완전히 다시 채워진 후에 다시 쥐어짜십시오.)

경고 TrailShot 필터를 떨어뜨리거나 밟도록 하지 마십시오. 손상된 필터는 해로운 미생물에 노출되는 것을 방지할 수 없습니다. 필터 카트리지가 손상된 상태일 수도 있다는 의심이 들면, 안전 점검을 시행하십시오.(“안전 무결 점검” 참조). 필터 카트리지가 손상된 경우, 사용을 중단하고 교체하십시오.

2. 병 속으로 여과하기 1. 정수 필터를 45도의 각도로 붙잡고, 병의 주동이를 필터의 입구(B)에 대어 병이 클린 사이드 커버(A)위에 위치하게 하십시오. 2. 밸브(G)를 쥐어짜서 물을 여과합니다. (반드시 예비 필터(M)를 물 속에 완전히 잠겨 있게 하십시오.)

경고 입구가 더러운 물로 오염되면, 물을 여과하거나 직접 마시기 전에 반드시 깨끗한 물로 입구를 세척하십시오.

3. 입 속으로 여과하기 1. 입구(B)를 돌려 사용자가 향하게 하고, 밸브(G)가 먼 쪽을 향하게 합니다. 2. 클린 사이드 커버(A)를 벗깁니다. 3. 입을 입구에 대니다. 4. 밸브를 쥐어짜서 물을 여과합니다. (반드시 예비 필터(M)를 물 속에 완전히 잠겨 있게 하십시오.) 5. 마십니다.

4. 물통 속으로 물을 여과하기 1. 물통이 놀리지 않도록 배낭을 지면에 내려놓으십시오. 2. 물통 호스에서 바이트 밸브를 벗겨 바이트 밸브 노출을 노출시키십시오. 3. 바이트 밸브 노출을 잠금해체 위치로 돌리고, 필터의 입구(B) 속으로 1/4 인치 정도 집어넣습니다. 4. 밸브(G)를 쥐어짜서 물을 여과합니다. (반드시 예비 필터(M)를 물 속에 완전히 잠겨 있게 하십시오.) 5. 물통이 가득 차면, 바이트 밸브 노출을 필터의 입구 밖으로 끄집어내고 바이트 밸브를 원위치 시키십시오.

5. 필터 청소하기 (백플러싱) 8리터마다 필터 카트리지가(E)를 청소하여 물때가 쌓이는 것을 방지하고 필터의 수명을 늘리십시오. 필터를 청소해도 물 흐름이 복구되지 않으면, 카트리지를 교체하십시오. 1. 밸브(G)에 물이 반 정도 찰 때까지 물을 퍼 올립니다. 2. 필터를 20초 동안 흔들립니다. 3. 노즐(H)에서 급수 호스(I)를 빼냅니다. 4. 더러운 물을 노즐 밖으로 짜냅니다. 5. 급수 호스를 노즐에 다시 연결합니다.

6. 예비 필터를 청소하기 예비 필터(M)가 막히면, 그것을 물 속에 휘저어 찌꺼기를 제거합니다.

7. 안전 무결 점검 1. 필터를 약 45도의 각도로 붙잡고 밸브(G)를 10번 쥐어짜서 필터에 물을 채워 준비합니다. 2. 3/4 리터의 물을 볼 또는 냄비에 퍼붓습니다. 3. 예비 필터(M)를 암 체크 밸브 하우징(L)에서 풀어서 분리합니다(그것을 안전한 곳에 둡니다). 4. 암 체크 밸브 하우징을 슛 체크 밸브 하우징(J)에서 돌려서 분리합니다. 5. 체크 밸브(K)를 빼내고 그 방향을 뒤바꿉니다. 그것을 암 체크 밸브 하우징에 다시 삽입합니다. 6. 암 체크 밸브 하우징을 다시 돌려 조여 슛 체크 밸브 하우징에 고정시킵니다. 7. 입구(B)와 우산 밸브(C)를 빼냅니다. 8. 뚜껑(D)을 깨끗한 물이 담긴 볼 또는 냄비에 넣고 1/2 리터의 깨끗한 물을 필터를 통해 거꾸로 퍼 올립니다. 9. 뚜껑이 잠긴 채로 밸브를 잠은 후 뚜껑을 물에서 빼내고 밸브를 놓아줍니다. 10. 밸브가 30초 내에 다시 부풀어오르면, 그 필터는 안전하지 않습니다. 유약, 약간의 거품이 체크 밸브에서 빠져 나오면, 암 체크 밸브 하우징을 풀어서 분리하고, 체크 밸브를 다시 자리잡게 하며, 암 체크 밸브 하우징을 다시 돌려 조여 슛 체크 밸브 하우징에 고정시킵니다.) 그런 다음 필터를 다시 시험합니다. 11. 밸브가 압축된 상태를 유지하면, 그 필터는 사용하기에 안전합니다. 12. 절차를 거꾸로 하여 필터를 사용할 수 있도록 조립합니다.

8. 필터를 포장하고 보관하기 1. 예비 필터(M)를 물에서 빼냅니다. 2. 밸브(G)를 써서 과도한 물을 짜냅니다. 3. 클린 사이드 커버(A)를 원위치 시킵니다. 4. 장기 보관 전에, 필터 카트리지를 빼내고 (“필터 카트리지를 교체하기” 참조) 밸브와 필터 카트리지를 적어도 일주일 동안 실온에 건조시킵니다. 5. 장기 보관 전에 또는 후에, 필터를 소독하여 신선한 물맛을 유지합니다.

경고 필터 카트리지를 찬 온도(32 °F/0 °C 이하)에 절대로 보관하지 않습니다. 필터를 냉동하면 내부 섬유가 영구적으로 손상되기 때문입니다.

9. 필터를 소독하기 신선한 물맛을 유지하기 위해 장기 보관 전이나 후에는 TrailShot™ 필터를 소독하십시오. 1. 2.5 mL(약 1/4 티스푼)의 무염용 가정용 표백제 또는 향수를 1리터의 물과 혼합하거나, 또는 6장의 Aquatabs® 정화제를 1리터의 물에 녹입니다. 2. 이 용액의 대부분을 필터를 통해 퍼 올리고, 예비 필터가 아직 완전히 물속에 잠겨 있는 시점에서 중지합니다. 3. 30분 동안 방치합니다. 4. 1리터의 깨끗한 물을 필터를 통해 여과하여 남아 있는 잔여 용액을 제거합니다. 5. 밸브(G)를 써서 남아있는 물을 제거합니다.

경고 부품을 소독하기 위해 식기 세척기나 전자레인지에 절대로 사용하지 마십시오. 고열로 인해 부품이 손상되거나 녹을 위험이 있습니다.

10. 필터 카트리지를 교체하기 필터의 유량율이 분당 1/4 리터 미만으로 떨어지는 경우 카트리지를 교체해야 합니다. 1. 뚜껑(D)을 돌려 필터에서 분리합니다. (밸브(G)를 쥐어짜서 필터 카트리지가 안에서 돌아가지 않게 합니다.) 2. 클립(F)을 밸브에서 떼어냅니다. 3. 필터 카트리지를 끄집어냅니다. 4. 제공된 실리콘 윤활제를 나사나 아래에 있는 뚜껑의 안쪽 1/4 (6 mm) 바닥에 얇게 바릅니다. (유약, 오직 TrailShot 교체용 카트리지가 있는 윤활제만 사용하십시오.) 5. 새 필터 카트리지를 밸브 안에 삽입하여 그 필터 카트리지가 제자리에 끼여져 밸브의 상단과 같은 높이로 자리잡게 합니다. 6. 뚜껑을 다시 끼웁니다. 7. 클립을 원위치 시킵니다.

제한 보증에 관한 상세 사항은 msrgear.com/warranty에 나와 있습니다. 고장 수리 해법을 원하시면, msrgear.com/trailshot-filter 을 방문하십시오.



MOUNTAIN SAFETY RESEARCH®

Cascade Designs, Inc.

4000 First Avenue South | Seattle, WA 98134 USA
 Cascade Designs, Inc., USA - 1-800-531-9531 or 206-505-9500
 Cascade Designs, Ltd., Ireland - (+353) 21-4621400
www.msrgear.com | support.cascadedesigns.com